

## 单切刀卡纸排查

单切刀打印机，出现经常性的卡纸，主要有以下几种情况：

### 一、色带问题：

1、色带使用时间过长导致色带芯泛白，色带芯会皱起来，在打印的过程会出现卡纸的风险，需要更换色带。如下图

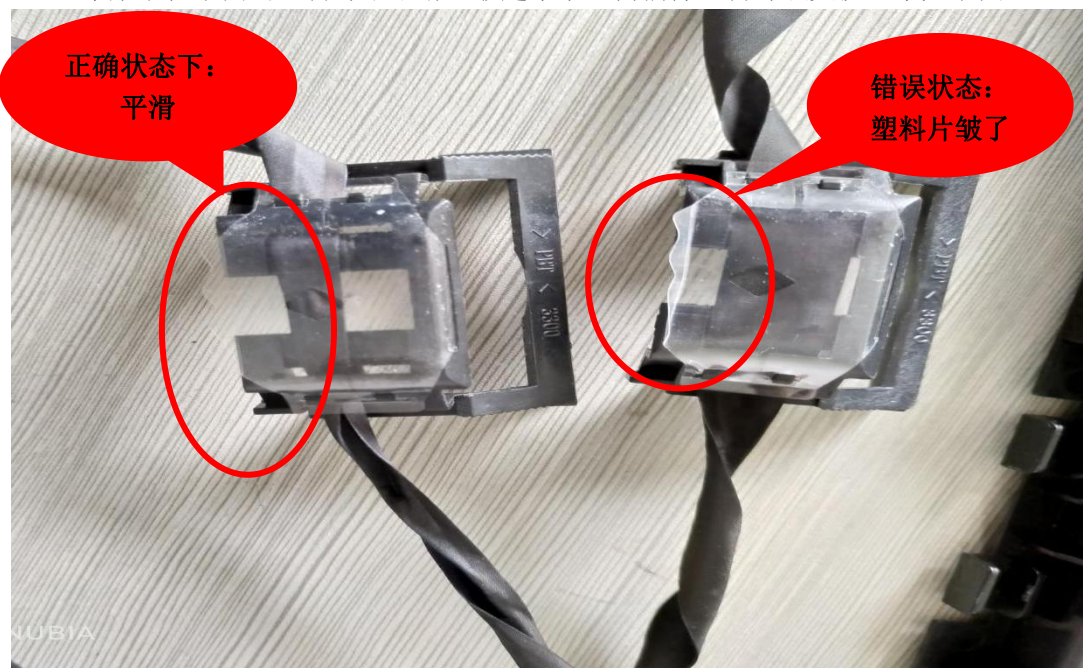


2、色带架左右支架断裂，需要更换色带。如下图：





3、色带架卡扣下面的塑料片不平滑，皱起来了，需摘掉塑料片或更换色带如下图

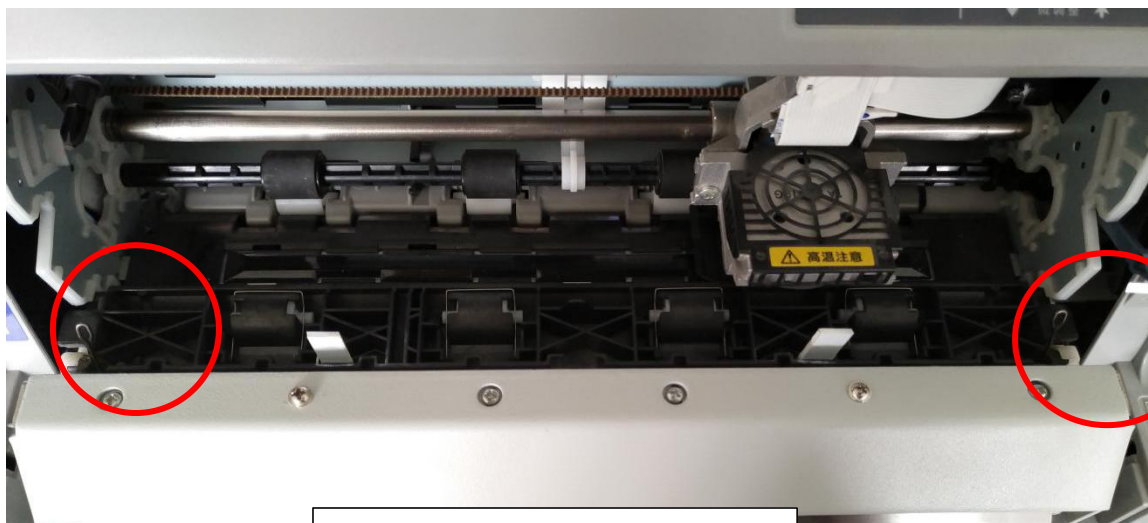


4、色带架放置不到位，下图是正确的放置方式

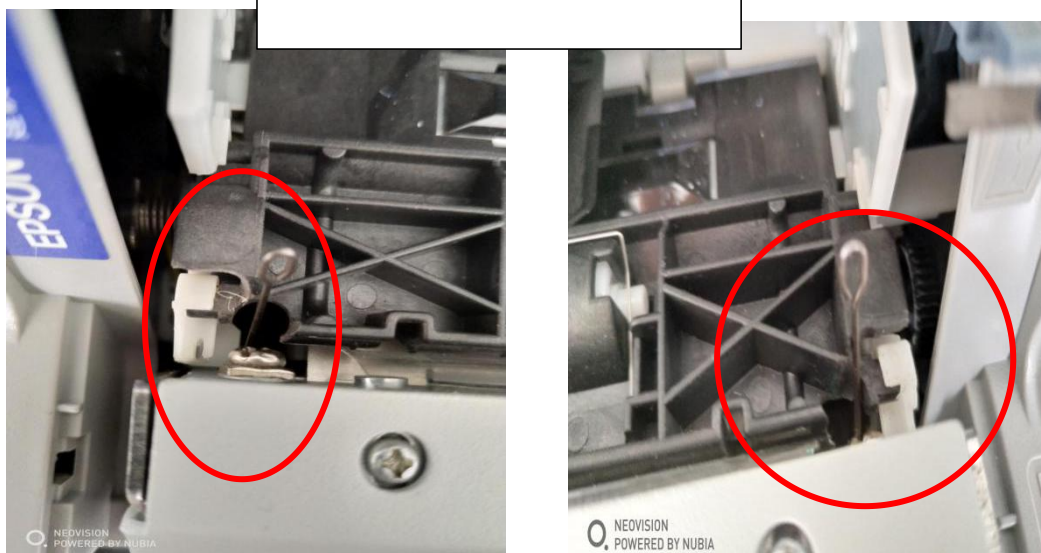


## 二、压纸板问题：

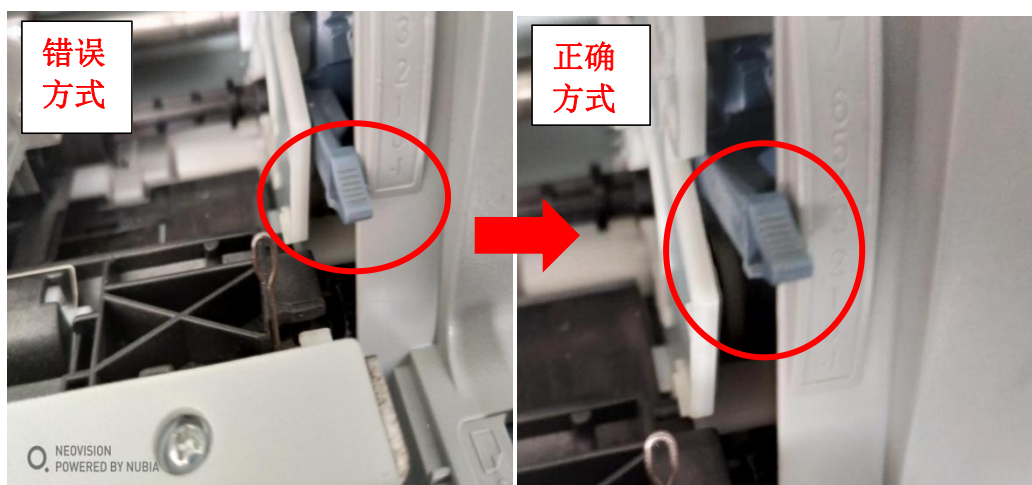
1、压纸板放置不到位，下图是正确的压纸板放置方式，注意两侧的弹簧：



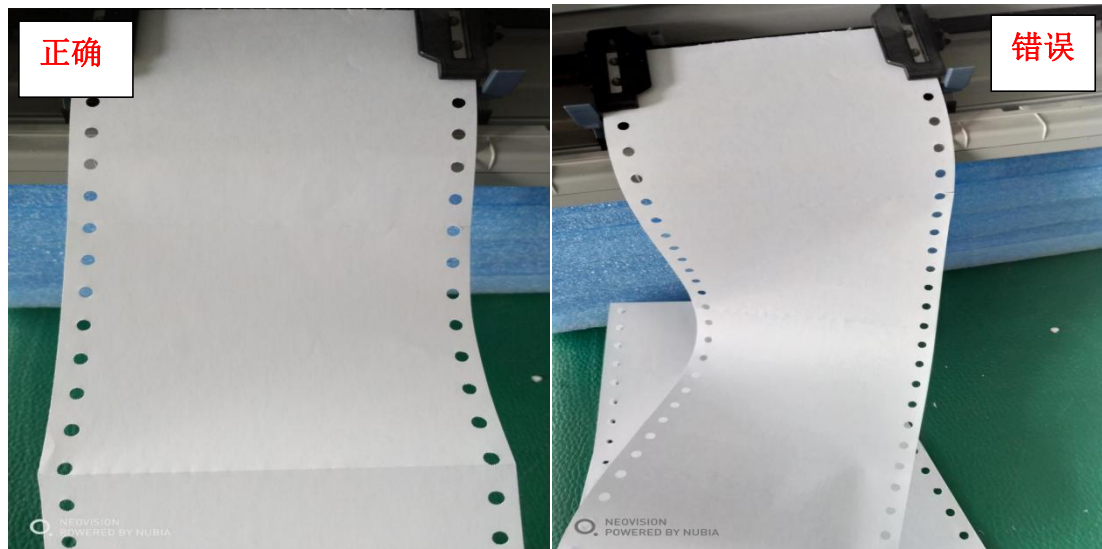
压纸板正确的放置方式



三、拨杆太低，拨杆最低要放置在 2 档，如下图



四、后部装票，票未放正，如下图：



五、打印机内部灰尘过多，需要进行清理，如下图

